



## Осторожно: паводок!



Весеннее половодье является чрезвычайной ситуацией природного происхождения.

Соответственно и отношение к весеннему половодью должно быть максимально ответственное.

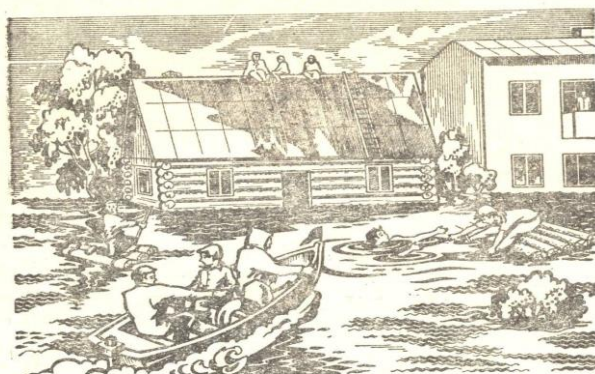
В этот период необходимо помнить, что весенний лед очень коварен, солнце и туман задолго до вскрытия водоемов делают его

пористым, рыхлым, хотя внешне он выглядит крепким. Такой лед не способен выдержать вес человека, не говоря уже о транспортных средствах.

Во время половодья на реках наблюдается – ледоход. Это очень увлекательное зрелище. Однако нельзя забывать, что этот период очень опасен, особенно те места, где выходят на поверхность льда подземные ключи, стоки теплой воды от промышленных предприятий, возле выступающих на льду кустов, камыша, коряг и пр. В период половодья природа от нас ждет порядка, осторожности и соблюдения правил безопасности поведения на льду и воде.

**При получении информации об угрозе подтопления (затопления)** необходимо быстро собраться и взять с собой: пакет с документами и деньгами; медицинскую аптечку; трехдневный запас продуктов; постельное белье и туалетные принадлежности; комплект верхней одежды и обуви.

**При внезапном поднятии уровня воды** необходимо как можно быстрее занять ближайшее безопасное возвышенное место и быть готовым к эвакуации по воде с помощью различных плавсредств или пешим порядком по неглубоким и небыстрым бродам.



**При чрезвычайных ситуациях звонить - 01; с сот. т. - 112,  
телефон ГИМС – 31-12-69**





## **ГИМС МЧС России по Смоленской области**

**Прочти сам, передай соседу, расскажи знакомым!**

### **ОСТОРОЖНО, ТОНКИЙ ЛЕД!**

Под весенними лучами солнца лед на водоемах становится рыхлым и непрочным. В это время выходить на его поверхность крайне опасно. Однако каждый год многие люди пренебрегают мерами предосторожности и выходят на тонкий весенний лед, тем самым, подвергая свою жизнь смертельной опасности.

#### **Это нужно знать**

- Безопасным для человека считается лед толщиной не менее 10 сантиметров в пресной воде и 15 сантиметров в соленой.
- В устьях рек и притоках прочность льда ослаблена. Лед непрочен в местах быстрого течения, бьющих ключей и стоковых вод, а также в районах произрастания водной растительности, вблизи деревьев, кустов и камыша.
- Если температура воздуха выше 0 градусов держится более трех дней, то прочность льда снижается на 25%.
- Прочность льда можно определить визуально: лед голубого цвета – прочный, белого – прочность его в 2 раза меньше, серый, матово-белый или с желтоватым оттенком лед ненадежен.

#### **Если случилась беда**

##### **Что делать, если вы провалились в холодную воду:**

- Не паникуйте, не делайте резких движений, стабилизируйте дыхание.
- Раскиньте руки в стороны и постарайтесь зацепиться за кромку льда, придав телу горизонтальное положение по направлению течения.
- Попытайтесь осторожно налечь грудью на край льда и забросить одну, а потом и другую ноги на лед.
- Если лед выдержал, перекатываясь, медленно ползите к берегу.
- Ползите в ту сторону – откуда пришли, ведь лед здесь уже проверен на прочность.

##### **Если нужна Ваша помощь:**

- Вооружитесь любой длинной палкой, доскою, шестом или веревкою. Можно связать воедино шарфы, ремни или одежду.
- Следует ползком, широко расставляя при этом руки и ноги и толкая перед собою спасательные средства, осторожно двигаться по направлению к полынье.
- Остановитесь от находящегося в воде человека в нескольких метрах, бросьте ему веревку, край одежды, подайте палку или шест.
- Осторожно вытащите пострадавшего на лед, и вместе ползком выбирайтесь из опасной зоны.
- Ползите в ту сторону – откуда пришли.
- Доставьте пострадавшего в теплое место. Окажите ему помощь: снимите с него мокрую одежду, энергично разотрите тело (до покраснения кожи) смоченной в спирте или водке суконкой или руками, напоите пострадавшего горячим чаем. Ни в коем случае не давайте пострадавшему алкоголь – в подобных случаях это может привести к летальному исходу.

**При чрезвычайных ситуациях звонить - 01; с сот. тел. - 112, ГИМС МЧС России по Смоленской области: 31-10-90 (ГРЭР), 34-99-99 – телефон доверия МЧС России по Смоленской области.**